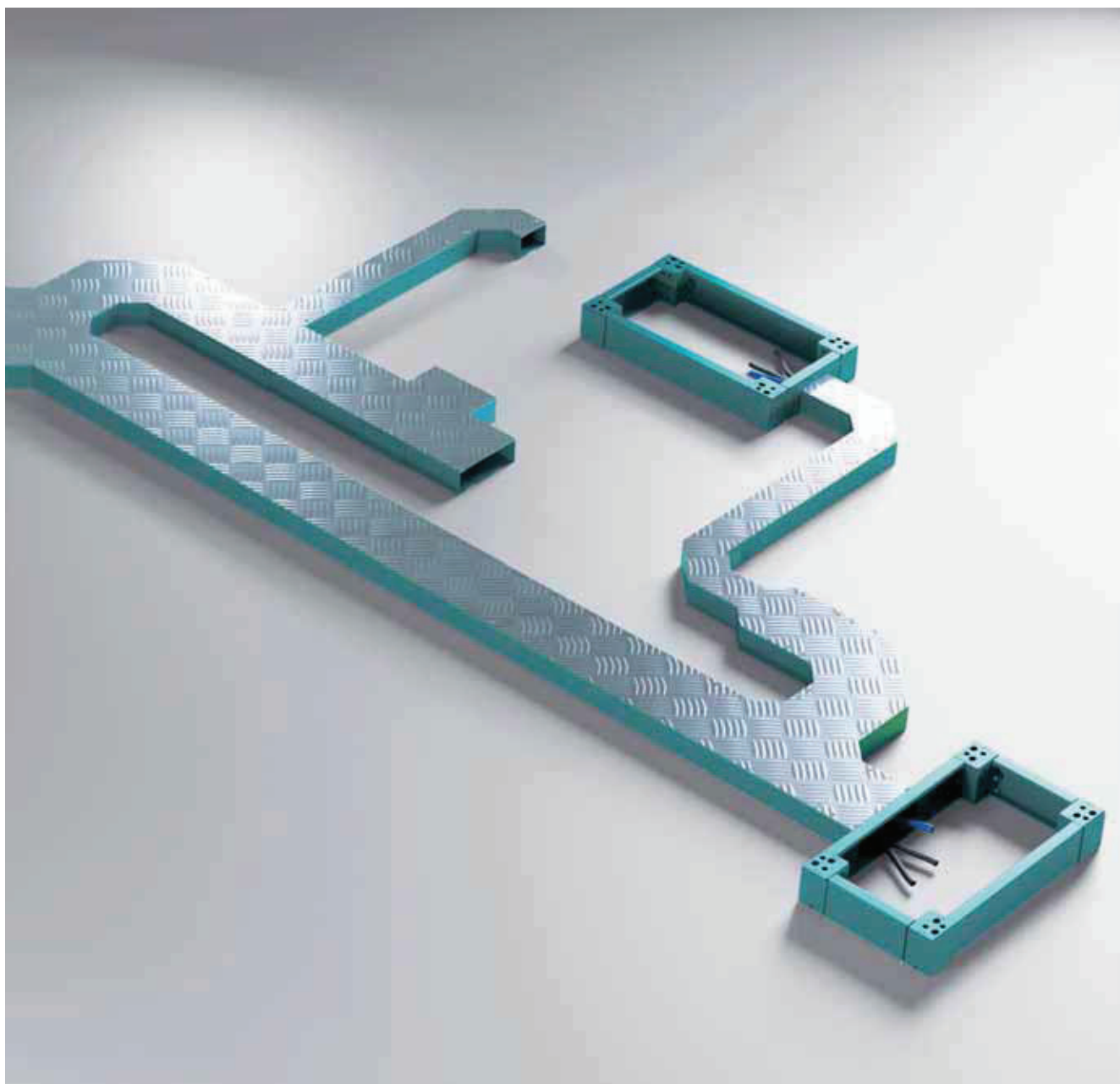


# SISTEMA COMPLETO

---

	<div data-bbox="616 1832 711 1865">BIONIQ</div> <div data-bbox="616 1886 798 1919">BIONIQ LIGHT</div> <div data-bbox="616 1939 1315 1973">SISTEMA DE SUSPENSIÓN PARA CUADROS DE MANDO</div>	<div data-bbox="1118 1765 1361 1827">E RIVI SISTEMA DE CANALIZACIÓN</div>
<div data-bbox="113 2058 493 2092">GESTIÓN TÉRMICA ETHERMO</div>		



e rivi

## SISTEMA TRANSITABLE DE CANALIZACIÓN DE CABLES POR SUELO

La eficacia y el funcionamiento de una instalación dependerán de la calidad de sus elementos: desde este punto de vista, y con el objetivo de proporcionar un verdadero “sistema completo”, ETA propone una nueva solución de canaletas transitables para canalizar cables por el suelo.

**SOLIDEZ** de la estructura, gracias al empleo de chapa de acero espesor 2,0 mm.

**SEGURIDAD** garantizada por el revestimiento especial de aleación de aluminio estriado, espesor 3,0 mm anti-deslizamiento y transitable.

**PROTECCIÓN** del sistema de cableado, desde los conductos hasta el travesaño frontal del zócalo del armario.

**MODULARIDAD** del montaje, gracias a la disponibilidad de elementos de distinta longitud que componen el sistema y permiten crear múltiples combinaciones.

**FLEXIBILIDAD** de la composición del sistema con los distintos módulos y conexiones (en estrella, en T, en curva, etc.) para satisfacer las necesidades de la instalación.

**FACILIDAD** de montaje, gracias al sistema de acoplamiento de los elementos, caracterizado por un mecanismo de encaje a presión rápido.

PANEL FRONTAL ZÓCALO EUZE PARA CANALETA

CARACTERÍSTICA

Realizado en chapa de acero espesor 2,0 mm plegada a presión.

ACABADO

Revestimiento estándar ETA en polvo de epoxy-poliéster.  
Color: RAL 5020 texturizado.

EL SUMINISTRO INCLUYE

Un panel frontal para canaleta y un panel frontal ciego.

- Tipo 1: un panel perforado para tapa (la tapa se solicita por separado, véase códigos en Pág. 252) y un panel ciego
- Tipo 2: un panel con tapa regulable y un panel ciego.

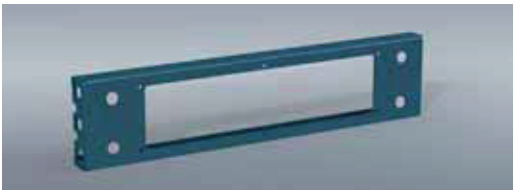
Para completar el zócalo modular, es necesario solicitar:

- escuadras: juego de 4 unidades con revestimiento frontal y tornillería de montaje
- paneles laterales: juego de 2 unidades.

Nota: para códigos y detalles, véase Pág. 65.

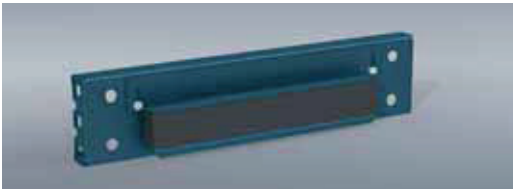
CARACTERÍSTICAS DIMENSIONALES

ANCHO ARMARIO	B	Nº DE TAPAS	C
600	444	1	—
800	644	1	—
1000	844	1	—
1200	1044	2	520
1400	1244	2	620
1600	1444	2	720



CARACTERÍSTICAS DIMENSIONALES

ANCHO ARMARIO	B	Nº DE TAPAS	C
600	444	1	—
800	644	1	—
1000	844	1	—
1200	1044	2	520
1400	1244	2	620
1600	1444	2	720

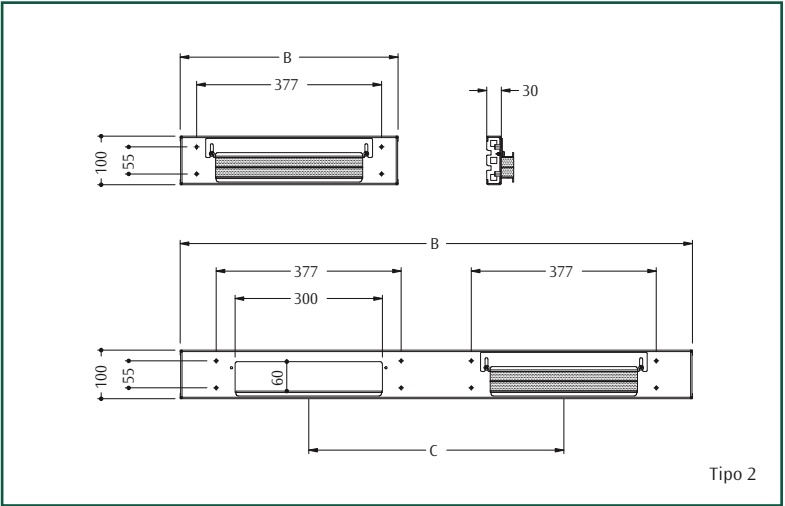
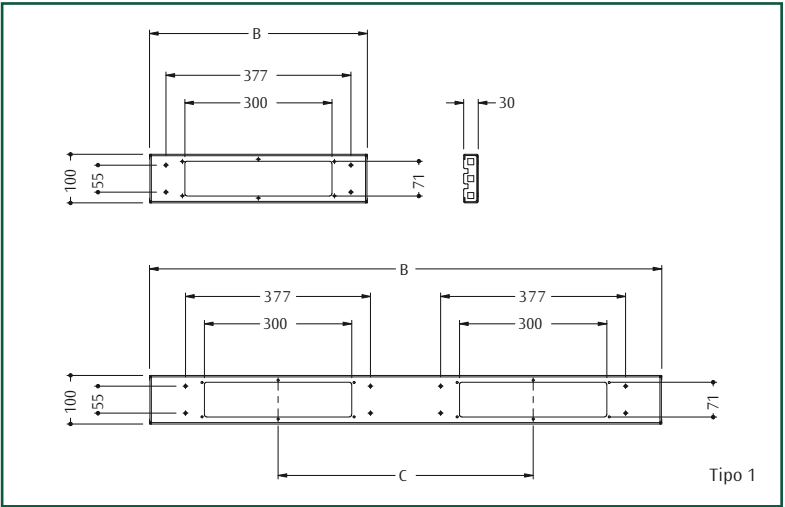


PANELES FRONTALES ZÓCALO PARA CANALETA

CÓDIGO EUZE	DESCRIPCIÓN
EUZE-T0600CN1	PANELES FRONTALES ZÓCALO TIPO 1 L=600
EUZE-T0800CN1	PANELES FRONTALES ZÓCALO TIPO 1 L=800
EUZE-T1000CN1	PANELES FRONTALES ZÓCALO TIPO 1 L=1000
EUZE-T1200CN1	PANELES FRONTALES ZÓCALO TIPO 1 L=1200
EUZE-T1400CN1	PANELES FRONTALES ZÓCALO TIPO 1 L=1400
EUZE-T1600CN1	PANELES FRONTALES ZÓCALO TIPO 1 L=1600

PANELES FRONTALES ZÓCALO PARA CANALETA

CÓDIGO EUZE	DESCRIPCIÓN
EUZE-T0600CN2	PANELES FRONTALES ZÓCALO TIPO 2 L=600
EUZE-T0800CN2	PANELES FRONTALES ZÓCALO TIPO 2 L=800
EUZE-T1000CN2	PANELES FRONTALES ZÓCALO TIPO 2 L=1000
EUZE-T1200CN2	PANELES FRONTALES ZÓCALO TIPO 2 L=1200
EUZE-T1400CN2	PANELES FRONTALES ZÓCALO TIPO 2 L=1400
EUZE-T1600CN2	PANELES FRONTALES ZÓCALO TIPO 2 L=1600



## TAPA PARA PANEL TIPO 1

### CARACTERÍSTICAS

Realizada en chapa de acero espesor 2,0 mm.

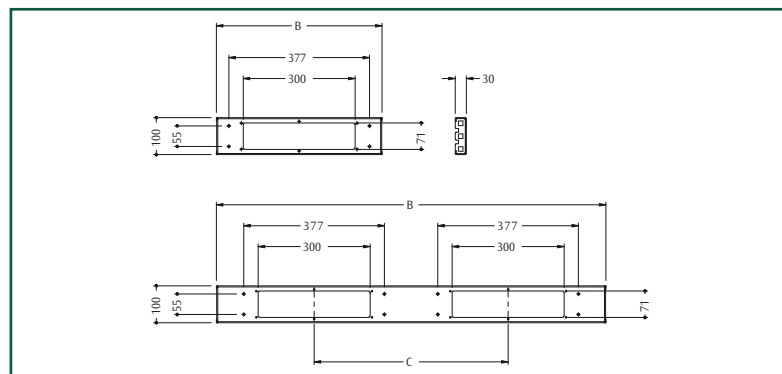
### ACABADO

Revestimiento estándar ETA en polvo de epoxy-poliéster.

Color: RAL 5020 texturizado.

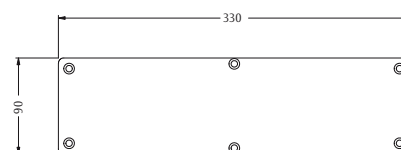
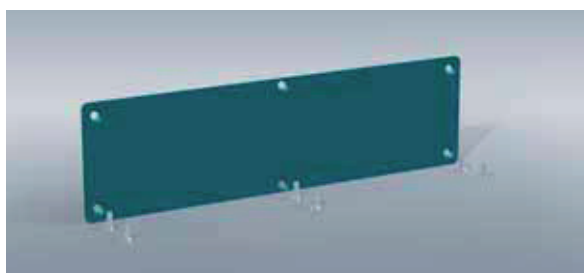
### EL SUMINISTRO INCLUYE

1 unidad con accesorios de montaje



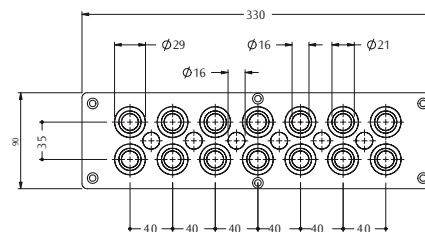
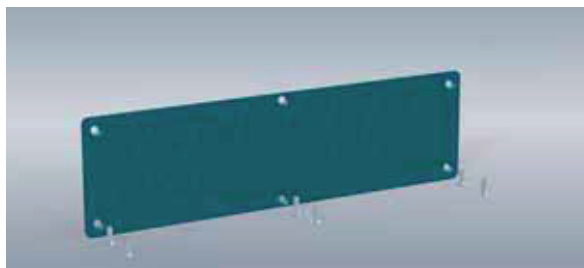
EUZE-FA001

TAPA  
CIEGA



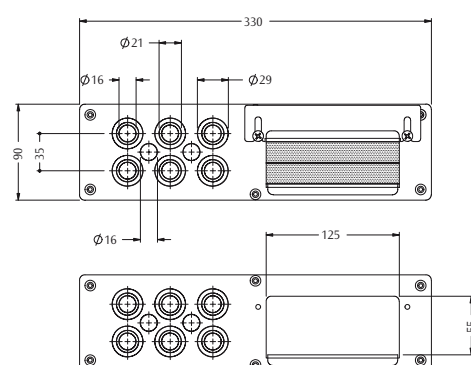
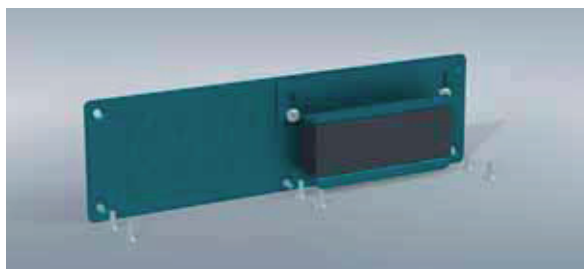
EUZE-FB001

TAPA  
PERFORADA  
PARA  
PASA-  
CABLES



EUZE-FC001

TAPA  
PERFORADA  
PARA  
PASA-  
CABLES  
+ ESPUMA  
PASA-  
CABLES



## CONEXIÓN CANALETA-ZÓCALO EUCN200CZ

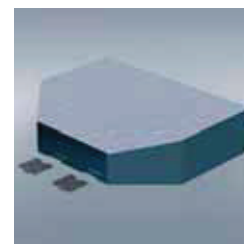
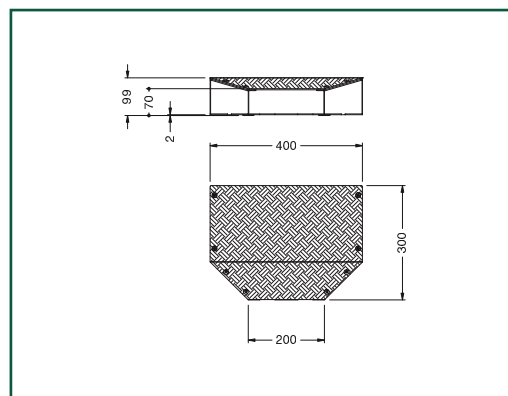
Para facilitar la entrada y la salida de los cables, y ayudar a la conexión de los cables en el interior del armario.

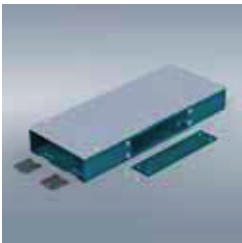
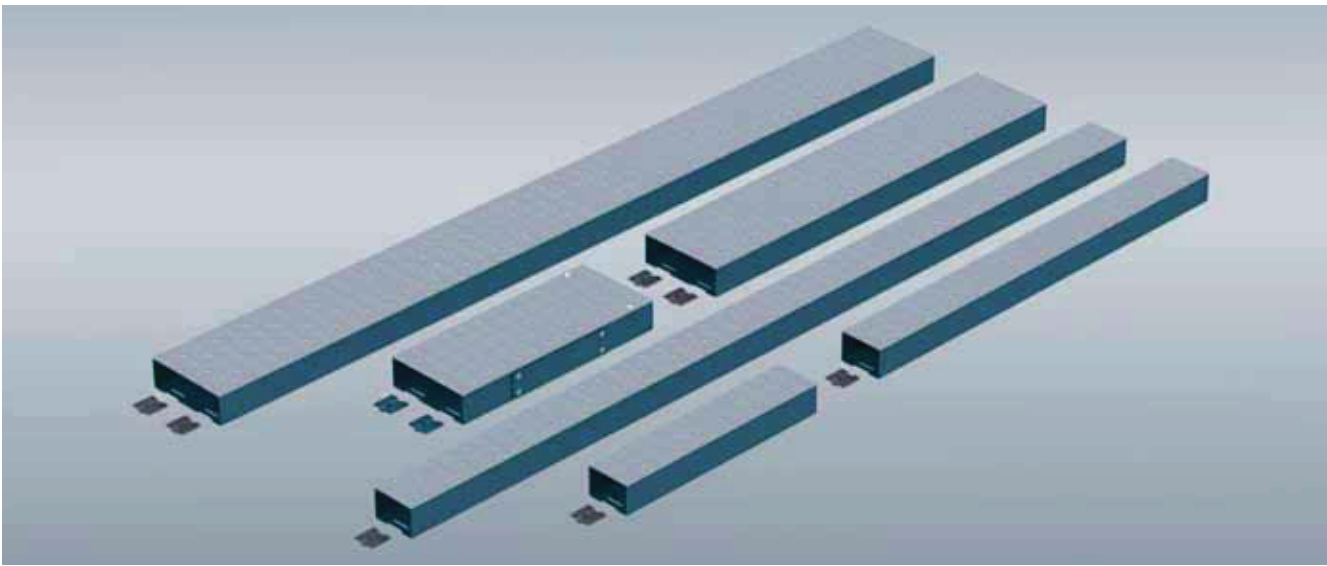
### CARACTERÍSTICAS/EL SUMINISTRO INCLUYE

Realizada en chapa de acero espesor 2,0 mm con perno prisionero M6x15 y revestimiento de aluminio estriado espesor 3,0 mm. 1 unidad con accesorios de montaje.

### ACABADO

Elemento en chapa de acero con revestimiento estándar ETA en polvo de epoxy-poliéster.  
Color: RAL 5020 texturizado.





BASE DE CANALETA EUCN

Disponible en anchura de 100 y 200 mm, se suministra en tres longitudes estándar de 500, 1000 y 2000 mm para poder satisfacer diferentes necesidades de aplicación (ciegas, con tapa EUCN - F o para la unión con colector EUCN - C).

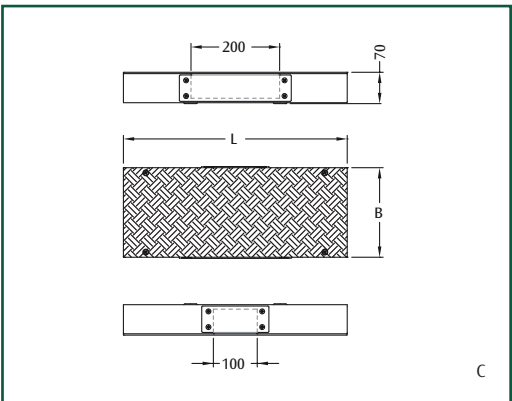
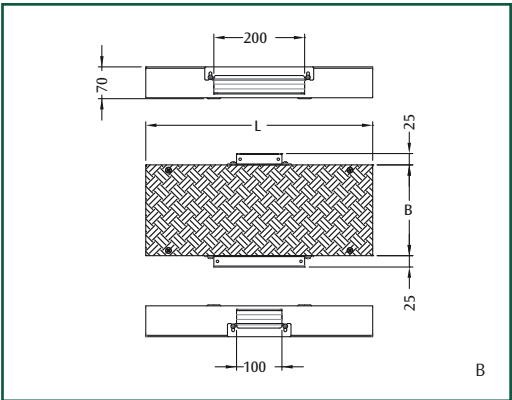
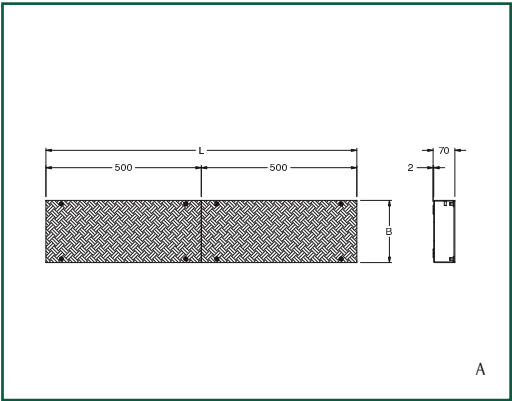
CARACTERÍSTICAS/EL SUMINISTRO INCLUYE

Realizada en chapa de acero espesor 2,0 mm con perno M6x15 soldado y cobertura de aluminio estrusionado espesor 3,0 mm. 1 unidad con accesorios de montaje. Base de canaleta suministrada en pieza única. Coberturas de aluminio estriado L=500 mm.

ACABADO

Elemento en chapa de acero con revestimiento estándar ETA en polvo de epoxy-poliéster. Color: RAL 5020 texturizado.

BASE CANALETA				
	CÓDIGO EUCN	DIMENS. CANALETA		Nº BRIDAS DE CIERRE
		L	B	
A	EUCN05010	500	100	-
A	EUCN05020	500	200	-
A	EUCN10010	1000	100	-
A	EUCN10020	1000	200	-
A	EUCN20010	2000	100	-
A	EUCN20020	2000	200	-
B	EUCN05010F	500	100	2
B	EUCN05020F	500	200	2
C	EUCN05010C	500	100	2
C	EUCN05020C	500	200	2





## MÓDULO DE CIERRE DE BASE DE CANALETA

### CARACTERÍSTICAS/EL SUMINISTRO INCLUYE

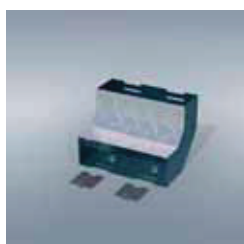
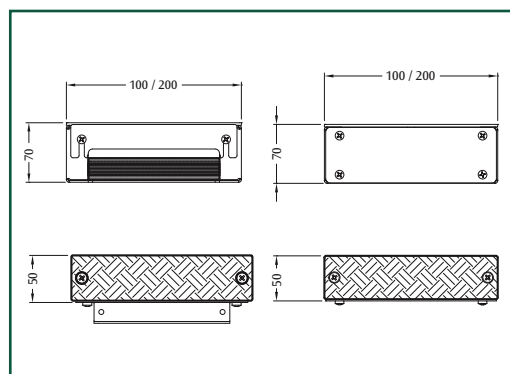
Realizado en chapa de acero espesor 2,0 mm, con cobertura de aluminio estriado espesor 3,0 mm, disponible en versión ciega o con entrada de cables. 1 unidad con accesorios de montaje.

### ACABADO

Elemento en chapa de acero con revestimiento estándar ETA en polvo de epoxy-poliéster.  
Color: RAL 5020 texturizado

## MÓD. DE CIERRE DE BASE DE CANALETA

CÓDIGO	ANCHO	VERSIÓN
EUCN100CC	100	CIEGA
EUCN100CF	100	CON ENTR. DE CABLE
EUCN200CC	200	CIEGA
EUCN200CF	200	CON ENTR. DE CABLE



## CONEXIÓN DE PARED 90° EUCN200PA

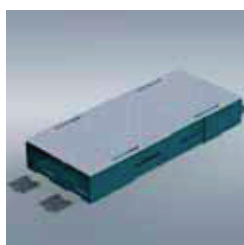
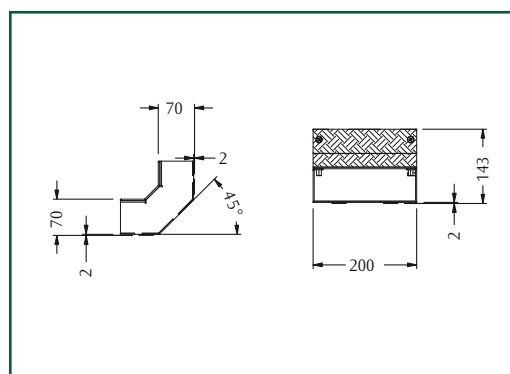
Para facilitar la subida de los cables hasta la máquina o la pared.

### CARACTERÍSTICAS/EL SUMINISTRO INCLUYE

Realizado en chapa de acero espesor 2,0 mm con perno prisionero M6x15 soldado y revestimiento de aluminio estriado espesor 3,0 mm. 1 unidad con accesorios de montaje.

### ACABADO

Elemento en chapa de acero con revestimiento estándar ETA en polvo de epoxy-poliéster.  
Color: RAL 5020 texturizado.



## ELEMENTO TELESCÓPICO

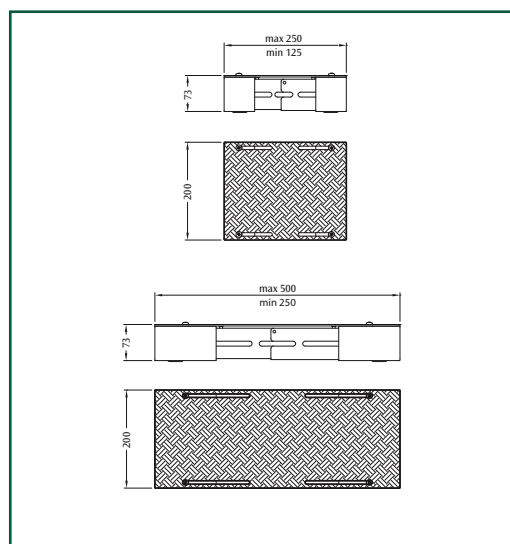
### CARACTERÍSTICAS/EL SUMINISTRO INCLUYE

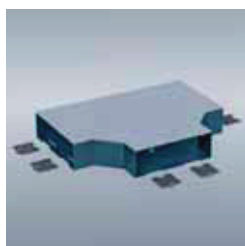
Realizado en chapa de acero espesor 2,0 mm con perno prisionero M6x15 soldado y revestimiento de aluminio estriado espesor 3,0 mm. El suministro incluye 1 unidad con accesorios de montaje.

### ACABADO

Elemento en chapa de acero con revestimiento estándar ETA en polvo de epoxy-poliéster.  
Color: RAL 5020 texturizado.

ELEMENTO TELESCÓPICO	
CÓDIGO	ANCHO
EUCN200TLA	125-250
EUCN200TLB	250-500





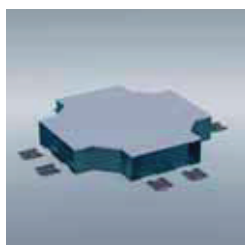
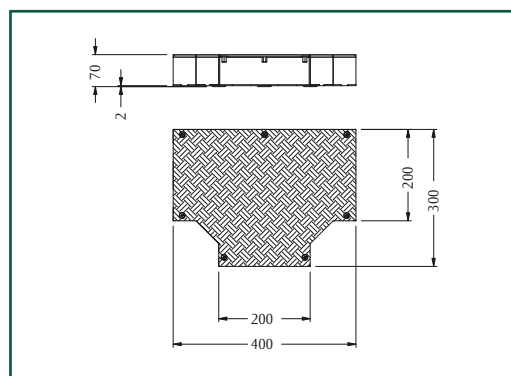
### CONEXIÓN EN “T” EUCN200RT

#### CARACTERÍSTICAS/EL SUMINISTRO INCLUYE

Realizado en chapa de acero espesor 2,0 mm con dos pernos prisioneros M6x15 soldados y revestimiento de aluminio estriado espesor 3,0 mm.  
1 unidad con accesorios de montaje.

#### ACABADO

Elemento en chapa de acero con revestimiento estándar ETA en polvo de epoxy-poliéster.  
Color: RAL 5020 texturizado.



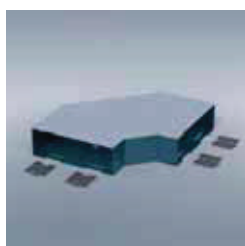
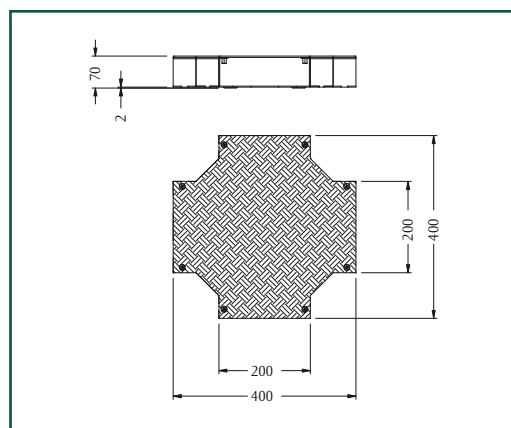
### CONEXIÓN EN “ESTRELLA” EUCN200RS

#### CARACTERÍSTICAS/EL SUMINISTRO INCLUYE

Realizado en chapa de acero espesor 2,0 mm con dos pernos prisioneros M6x15 soldados y revestimiento de aluminio estriado espesor 3,0 mm.  
1 unidad con accesorios de montaje.

#### ACABADO

Elemento en chapa de acero con revestimiento estándar ETA en polvo de epoxy-poliéster.  
Color: RAL 5020 texturizado.



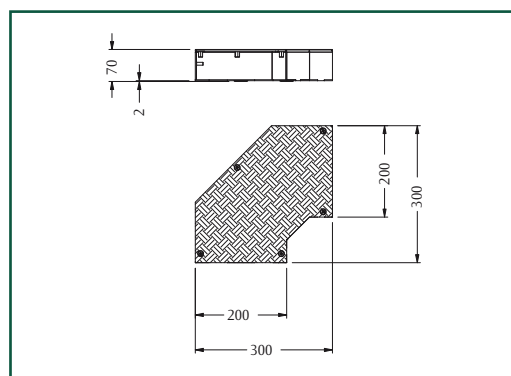
### CONEXIÓN ÁNGULO 90° A=200 EUCN200RA

#### CARACTERÍSTICAS/EL SUMINISTRO INCLUYE

Realizado en chapa de acero espesor 2,0 mm con dos pernos prisioneros M6x15 soldados y revestimiento de aluminio estriado espesor 3,0 mm.  
1 unidad con accesorios de montaje

#### ACABADO

Elemento en chapa de acero con revestimiento estándar ETA en polvo de epoxy-poliéster.  
Color: RAL 5020 texturizado.



### COLECTOR A=200 EUCN200CO

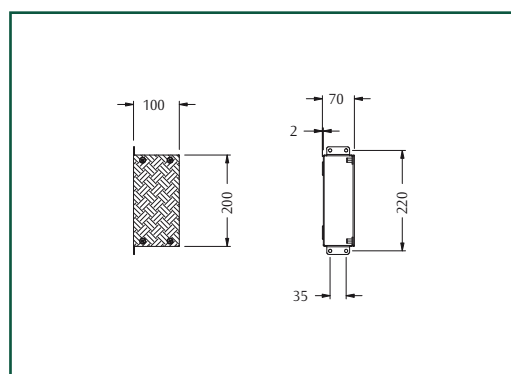
Para la salida de los cables del zócalo.  
Transversales forades zócalo disponibles bajo pedido.

#### CARACTERÍSTICAS/EL SUMINISTRO INCLUYE

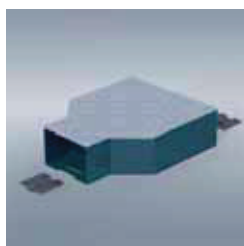
Realizado en chapa de acero espesor 2,0 mm con revestimiento de aluminio estriado espesor 3,0 mm.  
1 unidad con accesorios de montaje.

#### ACABADO

Elemento en chapa de acero con revestimiento estándar ETA en polvo de epoxy-poliéster.  
Color: RAL 5020 texturizado.







### CONEXIÓN REDUCTORA CANALETA 200/100 EUCN200RC

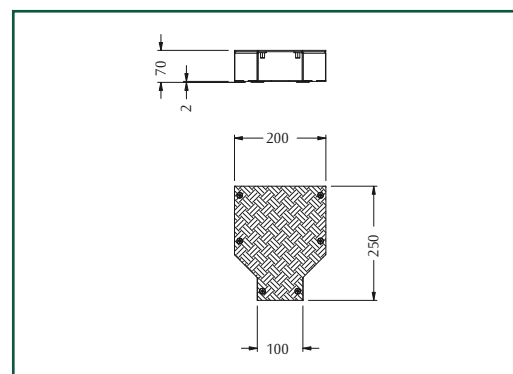
#### CARACTERÍSTICAS/EL SUMINISTRO INCLUYE

Realizado en chapa de acero espesor 2,0 mm con perno prisionero M6x15 soldado y revestimiento de aluminio estriado espesor 3,0 mm.

1 unidad con accesorios de montaje

#### ACABADO

Elemento en chapa de acero con revestimiento estándar ETA en polvo de epoxy-poliéster.  
Color: RAL 5020 texturizado.



### COLECTOR A=100 EUCN100CO

Para la salida de los cables del zócalo.  
Transversales forades zócalo disponibles bajo pedido

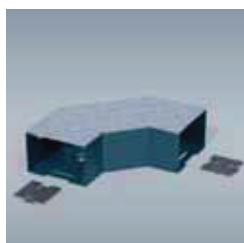
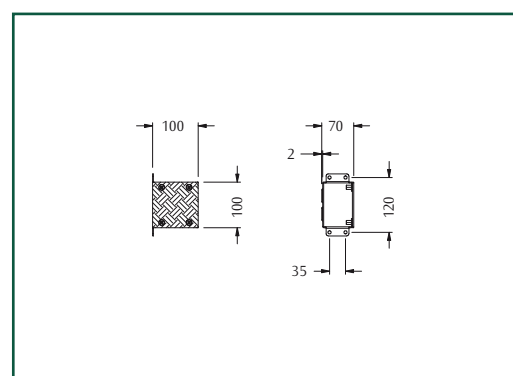
#### CARACTERÍSTICAS/EL SUMINISTRO INCLUYE

Realizado en chapa de acero espesor 2,0 mm con revestimiento de aluminio estriado espesor 3,0 mm.

1 unidad con accesorios de montaje.

#### ACABADO

Elemento en chapa de acero con revestimiento estándar ETA en polvo de epoxy-poliéster.  
Color: RAL 5020 texturizado.



### CONEXIÓN ÁNGULO 90° A=100 EUCN100RA

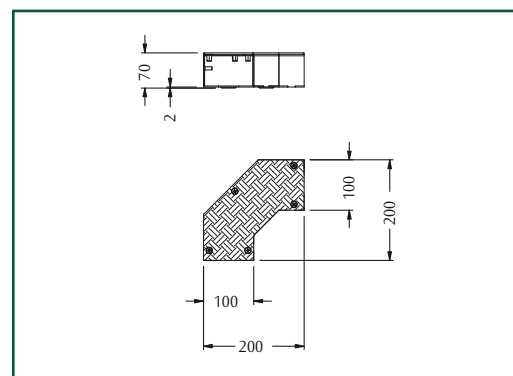
#### CARACTERÍSTICAS/EL SUMINISTRO INCLUYE

Realizado en chapa de acero espesor 2,0 mm con dos pernos prisioneros M6x15 soldados y revestimiento de aluminio estriado espesor 3,0 mm.

1 unidad con accesorios de montaje.

#### ACABADO

Elemento en chapa de acero con revestimiento estándar ETA en polvo de epoxy-poliéster.  
Color: RAL 5020 texturizado.



## CÓMO PEDIR EL SISTEMA DE CANALIZACIÓN DE CABLES E RIVI

Evaluar el espacio disponible que hay junto a la máquina para el sistema de cableado.

Definir las dimensiones del panel frontal/dorsal del zócalo (EUZE-T...CN...) y el tipo (CN1 o CN2). Por ejemplo, L=EUZE-T0600CN1 – Un panel frontal para canaleta con tapa y un panel posterior ciego. En caso que se pida el tipo 1, completar el pedido con uno de los tres tipos de tapa de cierre EUZE-F... (la tapa no cambia según el ancho del zócalo).

Pedir la pieza de unión entre canaleta-zócalo EUCN200CZ (compatible con cualquier ancho de zócalo, dado que la apertura de la tapa es idéntica).

Completar el pedido seleccionando entre las alternativas de base de canaleta EUCN (disponibles en varias longitudes y en los anchos 100 mm y 200 mm) y las uniones estándar.

Recordar que el ancho estándar de las uniones es de 200 mm; está disponible la pieza reductora 200/100 EUCN200RC para la unión de la base de la canaleta L=100 y el resto de los elementos.