

SOLUCIONES EN ACERO INOXIDABLE

	<div>E NUX ARMARIOS MODULARES</div> <div>E MOX ARMARIOS MONOBLOC</div> <div>E COMP ARMARIOS COMPACTOS</div> <div>E COR CAJAS CON FIJACION A PARED</div> <div>E COR ENVOLVENTES SEGUN NORMATIVA ATEX</div> <div>E GRAN CAJAS DE TERMINALES</div> <div>SHX CAJA PARA PULSANTERÍA</div> <div>E COR SOLUCIONES CON TEJADILLO INTEGRADO</div> <div>ZBX PUPITRES DE CONTROL COMPACTOS</div> <div>PUPITRES DE CONTROL MODULAR</div> <div><u>SOLUCIONES ACERO INOXIDABLE</u></div>
<div>E VIS</div> <div>SOLUCIONES DE PARED SIMPLE</div> <div>E VIS</div> <div>SOLUCIONES DE DOBLE PARED</div> <div><u>SOLUCIONES PARA APLICACIONES EXTERIORES</u></div>	
<div><u>SOLUCIONES EMC</u></div> <div>E NUX ARMARIOS MODULARES</div> <div>STE CAJAS CON FIJACION A PARED</div> <div>SDE CAJAS DE TERMINALES</div>	



CALIDAD ETA, PARA EXTERIORES

Gracias al concepto constructivo específico, a los materiales de alta calidad y a los acabados resistentes, la gama de soluciones para exteriores E VIS asegura la perfecta protección de los componentes interiores del cuadro de factores ambientales, temperaturas extremas, radiaciones solares directas, ambientes agresivos, agentes atmosféricos, mecánicos y químicos, y actos vandálicos.

Por lo tanto, el diseño de este producto proporciona una protección excepcional para aplicaciones en intemperie.

VENTAJAS

Nuevos conceptos de fabricación	Innovación
Ventilación natural	Funcionalidad
Materiales y acabados resistentes para instalaciones en el exterior	Robustez
Montaje rápido y cableado sencillo	Practicidad
Diseño anti-vandálico y cuadro no accesible con la puerta cerrada	Seguridad

Outdoor



eVIS

SOLUCIONES PARA APLICACIONES INTEMPERIE

CARACTERÍSTICAS

- 1 Disponible en dos versiones: pared simple y doble pared con cubiertas.
- 2 Disponible en dos materiales: chapa de acero y aleación de aluminio.
- 3 Suministrado con ciclo de pintura especial con única capa de polvo poliéster con base de zinc, ideal para aplicaciones intemperie.
- 4 Armario monobloc, con perfil antivandálico, no accesible con la puerta cerrada.
- 5 Tejadillo para la lluvia atornillado a la estructura.
- 6 Puerta provista de sistema de cierre con llave y posibilidad de instalación de bombines diferentes o bloqueo con candado.
- 7 Ventilación natural alrededor del armario monobloc, gracias al sistema de "doble pared" en paneles laterales y panel posterior, techo y zócalo ventilados.
- 8 Montaje rápido y sencillo cableado, combinados con la máxima seguridad y protección.
- 9 Posibilidad de montaje de accesorios estándar ETA.

Outdoor





INNOVACIÓN

Concepto de producto innovador.



DISEÑO

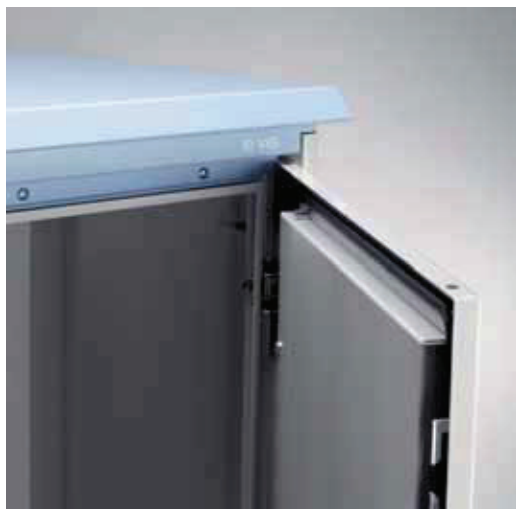
Gracias al nuevo diseño, los paneles laterales se montan sin la ayuda de tornillos.

Outdoor

S
U
P
E

FLEXIBILIDAD

Posibilidad de realizar soluciones con otras dimensiones, aislamiento especial, acabados diferentes, junta de silicona o soluciones totalmente personalizadas de acuerdo con las especificaciones del cliente.



GESTIÓN TÉRMICA

Puerta frontal de doble cuerpo y apertura de ventilación en el techo.



FUNCIONALIDAD

Solo 3 tornillos para montar el techo con bisagra y fijar los paneles laterales a la estructura monobloc.



ROBUSTEZ Y SEGURIDAD

Con la puerta cerrada no hay ningún punto de acceso desde el exterior. Sistema de cierre con llave.



VERSATILIDAD

Amplia entrada de cables y montaje rápido del panel frontal del zócalo para un cableado sencillo.



Accesorios en Pág. 242.

Outdoor



Pantone 2717U

CARACTERÍSTICAS

Envolverte monobloc, techo, puerta y panel posterior realizados en aleación de aluminio AlMg3 espesor 2,0 mm o en chapa de acero espesor 1,5 mm.

- estructura monobloc soldada, con panel posterior desmontable
- techo con ranuras de aireación y atornillado a la estructura
- acceso frontal exclusivo con puerta provista de junta de poliuretano bicomponente, sistema de cierre en 3 puntos, maneta con accionamiento de palanca y cierre de llave
- tejadillo para la lluvia de altura 40mm, que sobresale 20mm por cada lado
- entrada de cables provista de placas extraíbles enroscadas
- disponible con puerta doble para L=1200 mm.
- zócalo H=100/200 disponible con los paneles frontales ciegos o ranurados.*

* El zócalo se debe pedir por separado.

ACABADO

Ciclo de pintura especial con sola capa de polvo poliéster con base de zinc.

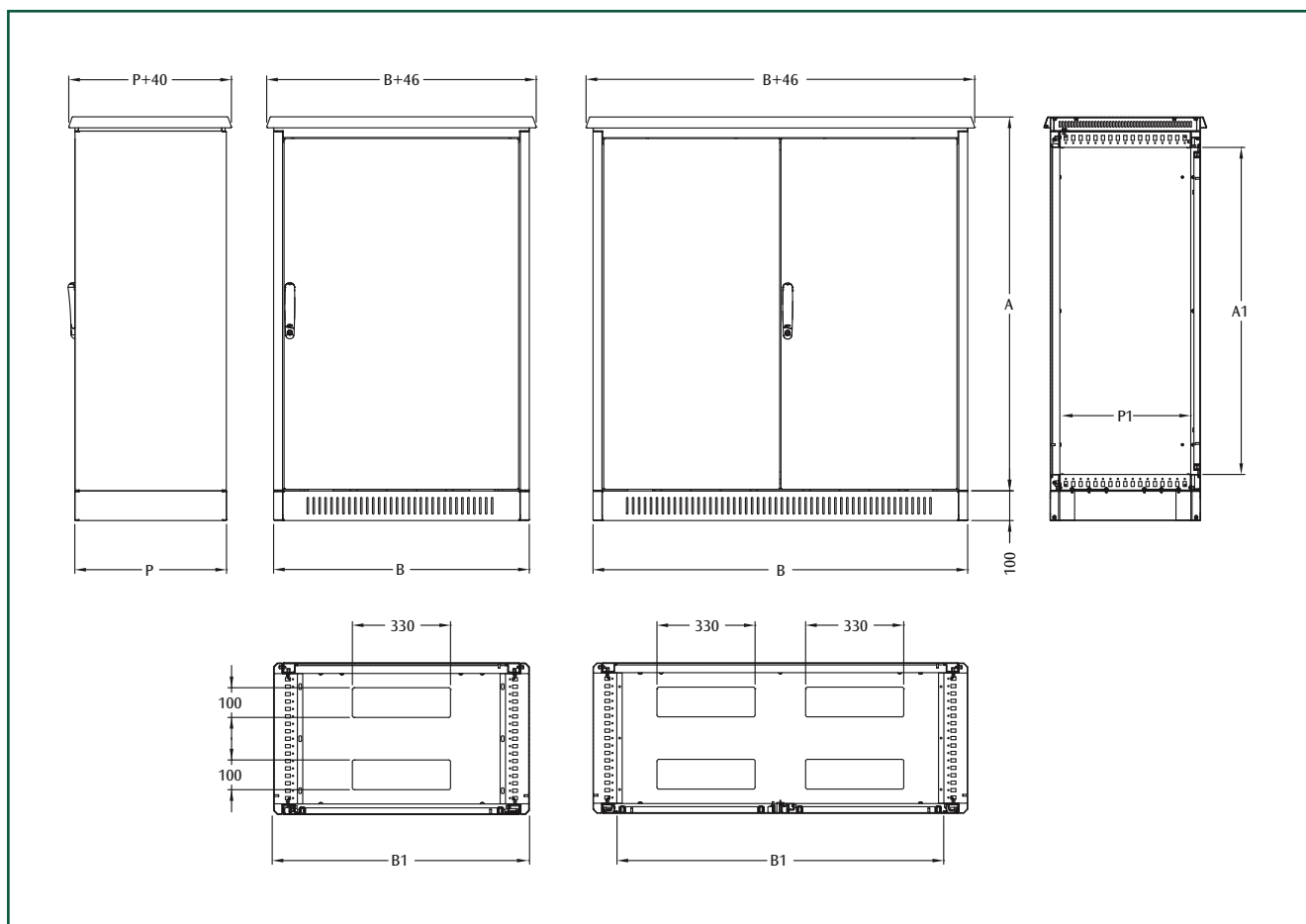
- envolverte, panel posterior, puerta: RAL 7035 liso
- techo: Pantone 2717U liso.

GRADO DE PROTECCIÓN

- IP56 (puerta individual) e IP55 (doble puerta) según la norma IEC EN62208; EN60529
- NEMA 3R (versión en chapa de acero) y NEMA 4X (versión en aluminio) de acuerdo con la norma UL508A; UL50
- grado de resistencia al golpe IK10 según la norma IEC EN622008; EN62202
- grado de protección garantizado por la junta de poliuretano bicomponente.**

** junta de silicona disponible bajo pedido.

Nota: Para más información, véase Sección técnica en Pág. 307.



CARACTERÍSTICAS DIMENSIONALES

CÓDIGO E VIS	DIMENSIONES			DIMENSIONES ARMARIO			DIMENSIONES ÚTILES		
	ANCHO	ALTO	PROF.	B	A	P	B1	A1	P1
EVIS060804SA	600	800	400	660	858	410	500	700	340
EVIS061204SA	600	1200	400	660	1258	410	500	1100	340
EVIS061205SA	600	1200	500	660	1258	510	500	1100	440
EVIS061404SA	600	1400	400	600	1458	410	500	1300	340
EVIS080804SA	800	800	400	860	858	410	700	700	340
EVIS081204SA	800	1200	400	860	1258	410	700	1100	340
EVIS081205SA	800	1200	500	860	1258	510	700	1100	440
EVIS081404SA	800	1400	400	860	1458	410	700	1300	340
EVIS120804SA	1200	800	400	1260	858	410	1100	700	340
EVIS121204SA	1200	1200	400	1260	1258	410	1100	1100	340
EVIS121205SA	1200	1200	500	1260	1258	510	1100	1100	440
EVIS121404SA	1400	1400	400	1260	1458	410	1100	1300	340

Nota: Los códigos se refieren a la solución en aleación de aluminio de pared simple, para pedir la solución en chapa de acero de pared simple, sustituir el sufijo A con el sufijo M.
(por ejemplo, EVIS060804SM).

Nota: Dimensiones para fijación a suelo en pag. 243.

Nota: Otras dimensiones disponibles bajo pedido.

Nota: Puerta estándar con bisagra a la derecha. Especificar en el pedido si se desea que las bisagras se coloquen en el lado izquierdo

Outdoor



Accesorios en Pág. 242

Outdoor



Pantone 2717U

CARACTERÍSTICAS

Envoltorio monobloc, techo, puerta, panel posterior y cubiertas realizados en aleación de aluminio AlMg3 espesor 2,0 mm o en chapa de acero espesor 1,5 mm.

- estructura monobloc soldada, con panel posterior desmontable y con cubiertas exteriores
- cubierta posterior y laterales fijadas a la estructura monobloc sin tornillos, mediante una secuencia de montaje predefinida y un sistema lógico de juntas.
- techo abisagrado con ranuras de aireación roscado frontalmente a la estructura del armario
- acceso frontal exclusivo con puerta de doble cuerpo provista de junta de poliuretano bicomponente, sistema de cierre de 3 puntos, maneta con accionamiento de palanca y cierre de llave
- tejadillo para la lluvia de altura 40mm, que sobresale 20 mm por cada lado
- entrada de cables provista de placas extraíbles enroscadas
- disponible con puerta doble para L=1200 mm
- zócalo H=100/200 disponible con los paneles frontales ciegos o ranurados.*

* El zócalo se debe pedir por separado

ACABADO

Ciclo de pintura especial con una capa de polvo poliéster con base de zinc.

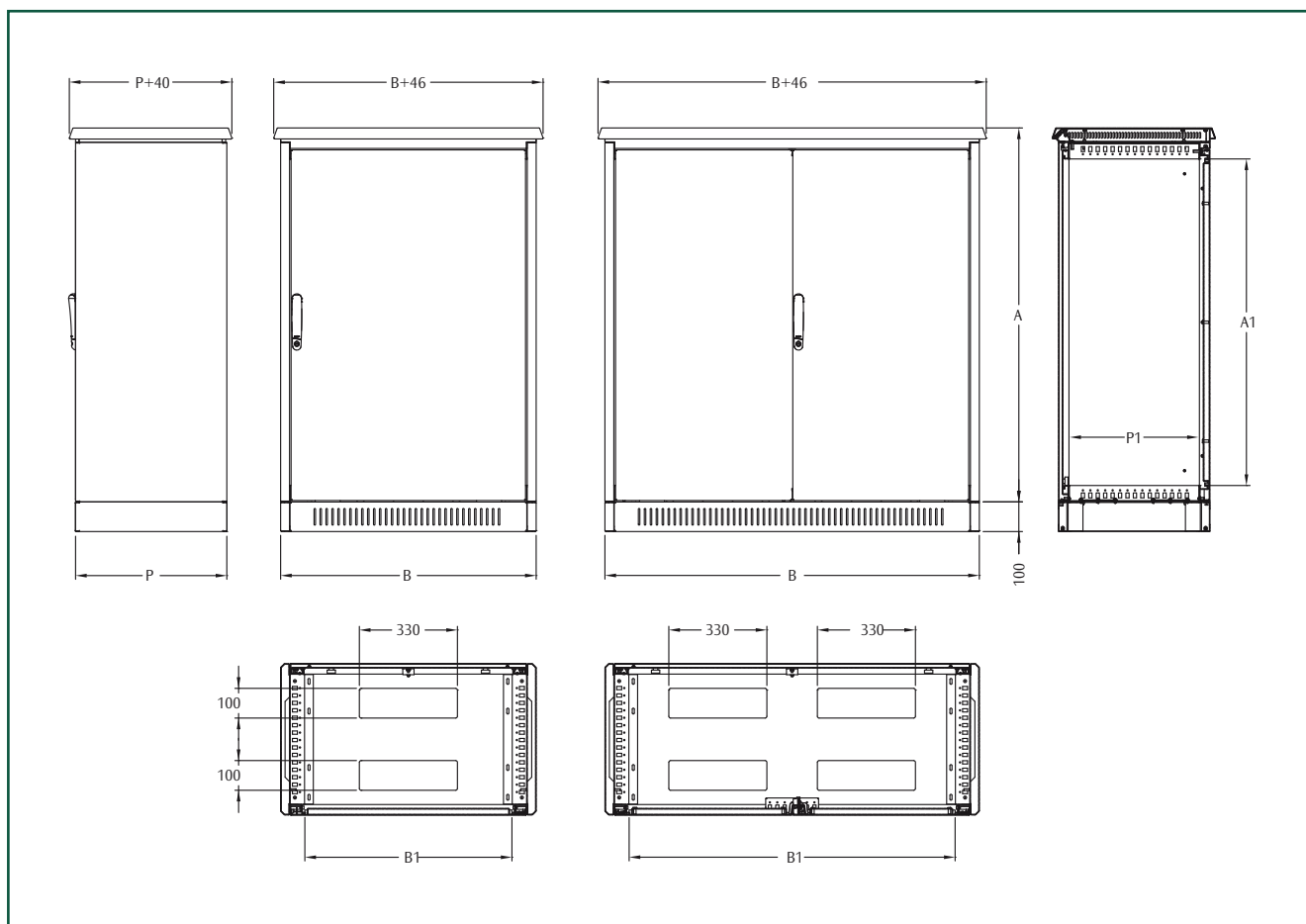
- envoltorio, panel posterior, puerta: RAL 7035 liso
- techo: Pantone 2717U liso.

GRADO DE PROTECCIÓN

- IP56 (puerta individual) e IP55 (doble puerta) según la norma IEC EN62208; EN60529
- NEMA 3R (versión en chapa de acero) y NEMA 4X (versión en aluminio) de acuerdo con la norma UL508A; UL50
- grado de resistencia al golpe IK10 según la norma IEC EN62208; EN62202
- grado de protección garantizado por la junta de espuma de poliuretano bicomponente.**

** junta de silicona disponible bajo pedido.

Nota: Para más información, véase Sección técnica en Pág. 307.



CARACTERÍSTICAS DIMENSIONALES

CÓDIGO E VIS	DIMENSIONES			DIMENSIONES ARMARIO			DIMENSIONES ÚTILES		
	ANCHO	ALTO	PROF.	B	A	P	B1	A1	P1
EVIS060804DA	600	800	400	660	858	410	500	700	340
EVIS061204DA	600	1200	400	660	1258	410	500	1100	340
EVIS061205DA	600	1200	500	660	1258	510	500	1100	440
EVIS061404DA	600	1400	400	600	1458	410	500	1300	340
EVIS080804DA	800	800	400	860	858	410	700	700	340
EVIS081204DA	800	1200	400	860	1258	410	700	1100	340
EVIS081205DA	800	1200	500	860	1258	510	700	1100	440
EVIS081404DA	800	1400	400	860	1458	410	700	1300	340
EVIS120804DA	1200	800	400	1260	858	410	1100	700	340
EVIS121204DA	1200	1200	400	1260	1258	410	1100	1100	340
EVIS121205DA	1200	1200	500	1260	1258	510	1100	1100	440
EVIS121404DA	1400	1400	400	1260	1458	410	1100	1300	340

Nota: Los códigos se refieren a la solución en aleación de aluminio de doble pared, para pedir la solución en chapa de acero de doble pared, sustituir el sufijo A con el sufijo M.
(por ejemplo, EVIS060804DM).

Nota: Dimensiones para fijación a suelo en pag. 243.

Nota: Otras dimensiones disponibles bajo pedido.

Nota: Puerta estándar con bisagra a la derecha. Especificar en el pedido si se desea que las bisagras se coloquen en el lado izquierdo.

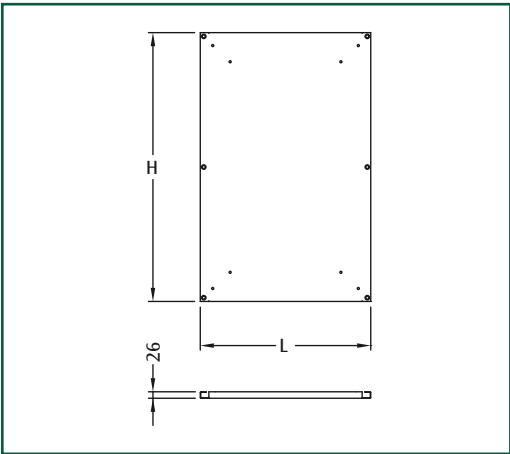
Outdoor



**PLACA DE MONTAJE DE INSERCIÓN
FRONTAL EVPA**

Realizada en chapa de acero galvanizado sendzimir esp. 2,0 mm.

Nota: Pedir por separado: accesorios de montaje WTAC-002.



PLACA DE MONTAJE

CÓDIGO EVPA	DIM. DEL ARMARIO		DIM. DE LA PLACA	
	B	A	L	H
EVPA-060080	600	800	485	680
EVPA-060120	600	1200	485	1080
EVPA-060140	600	1400	485	1280
EVPA-080080	800	800	685	680
EVPA-080120	800	1200	685	1080
EVPA-080140	800	1400	685	1280
EVPA-120080	1200	800	1085	680
EVPA-120120	1200	1200	1085	1080
EVPA-120140	1200	1400	1085	1280

Outdoor



ZÓCALO MODULAR EVZE

CARACTERÍSTICAS

Paneles frontales y paneles laterales con escuadras integradas realizados en aleación de aluminio AlMg3 espesor 2,0 mm o en chapa de acero espesor 2,0 mm.

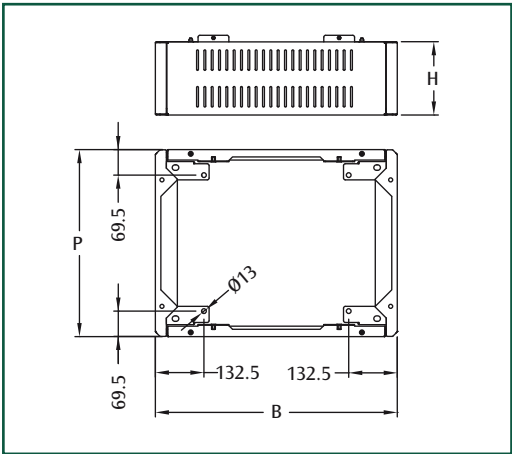
ACABADO

Ciclo de pintura especial con una capa de polvo poliéster con base de zinc.
Color: Pantone 2717U liso.

EL SUMINISTRO INCLUYE

El zócalo se compone de:

- paneles laterales ciegos con escuadras integradas: juego de 2 unidades.
- paneles frontales ciegos o ranurados: juego de 2 unidades.



PAN. LAT. CON ESCUADRAS INTEGRADAS

CÓDIGO	DESCRIPCIÓN	P
EVZE		
EVZE-T0400A	PANELES LATERALES CON ESCUADRAS INTEGRADAS H=100	410
EVZE-T0500A	PANELES LATERALES CON ESCUADRAS INTEGRADAS H=100	510

PANELES FRONTALES

CÓDIGO	DESCRIPCIÓN	B
EVZE		
EVZE-T0600A	PANELES FRONTALES CIEGO H=100	660
EVZE-T0800A	PANELES FRONTALES CIEGO H=100	860
EVZE-T1200A	PANELES FRONTALES CIEGO H=100	1260

- Nota:** Los códigos se refieren al zócalo en aleación de aluminio.
- Nota:** Para pedir el zócalo en chapa de acero, sustituir el sufijo A con el sufijo M (por ejemplo, EVZE-T0400M).
- Nota:** Para pedir los paneles frontales en la versión con ranuras de aireación, añadir el sufijo V al código (por ejemplo, EVZE-T0400AV o EVZE-T0400MV).
- Nota:** Para pedir los paneles con H=200, añadir el sufijo D al código (por ejemplo, EVZE-T0400AD o EVZE-T0400AVD).

Outdoor

GUÍAS A=50 MM

Una única guía de fácil montaje que se utiliza en todas las aplicaciones (montaje horizontal, lateral y vertical).

CARACTERÍSTICAS

Realizada en chapa de acero galvanizado sendzimir espesor 1,5 mm con agujeros a 25 mm. Se fija a la estructura por medio de escuadras de fijación WTSF-001.

EL SUMINISTRO INCLUYE

Juego de 4 unidades.

Nota: Se deberán pedir por separado las escuadras de fijación WTSF-001.



GUÍAS A=50 MM

CÓDIGO WTPR	DIM. ARMARIO	ANCHO GUÍA
WTPR-050040	400	300
WTPR-050050	500	400
WTPR-050060	600	500
WTPR-050080	800	700
WTPR-050120	1200	1100
WTPR-050140	1400	1300

ESCUADRAS DE FIJACIÓN WTSF-001

CARACTERÍSTICAS

Realizadas en chapa de acero zincada espesor 2,5 mm.

EL SUMINISTRO INCLUYE

Juego de 8 unidades con accesorios de montaje.



PERFILES 19" SYSTEM PLUS WTMK

Diseñados para el montaje de equipos de 19" o de equipos eléctricos modulares con fijación sobre carril DIN. Para armarios E VIS L = 600.

CARACTERÍSTICAS

Realizados en chapa de acero con aristas dobladas espesor 1,5 mm.

ACABADO

Revestimiento estándar ETA en polvo de epoxy-poliéster. Color: RAL 7035 texturizado.

EL SUMINISTRO INCLUYE

Juego de 2 unidades con accesorios de montaje.

Nota: Para armarios E VIS L=800, pedir WTKK000800.

PERFILES 19" SYSTEM PLUS

CÓDIGO WTMK	ALT. DEL ARMARIO	HE
WTMK150800	800	15
WTMK241200	1200	24
WTMK291400	1400	29

Outdoor

CÁNCAMOS WTGS-004

CARACTERÍSTICAS

Cáncamos zincados M12.

EL SUMINISTRO INCLUYE

Juego de 4 unidades con tuercas, arandelas y soportes.

SISTEMAS DE CIERRE WE

Para sistemas de cierre WE y bombines diferentes a la solución estándar con llave, véase Pág. 64.



GESTIÓN TÉRMICA

Las aplicaciones exteriores, sometidas a diferentes variaciones de temperatura y a una continua radiación solar, requieren una buena climatización para garantizar en todo momento el correcto funcionamiento de los aparatos eléctricos y electrónicos instalados.

Para gestionar de la manera más adecuada estos problemas, además de los artículos estándar para ventilación y calefacción, se propone una elección de climatizadores específicos para exterior, para instalación interior o exterior respecto al cuadro y una amplia gama de accesorios (calentadores anti-condensación, etc.).

Nota: Para más información, consulte el apartado correspondiente en la Pág. 279.

Outdoor